

Функциональная карта Microsoft Dynamics® NAV 2013 R2



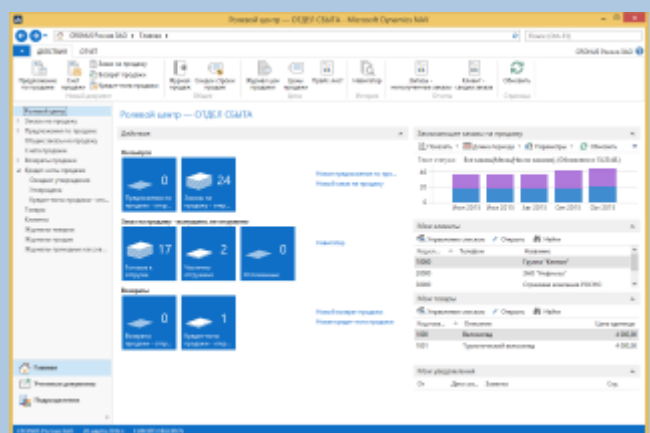
- Первая ERP-система от Microsoft в облаке – на Windows Azure и в Office 365.
- Выбор более 100 тысяч предприятий и организаций в России и мире.
- Легко внедрить и легко использовать
- Невысокие эксплуатационные расходы

Финансовое управление, бизнес-анализ

Главная книга <ul style="list-style-type: none"> Гибкие финансовые периоды Неограниченное количество журналов для многопользовательской работы Неограниченное количество банковских счетов для расчетов в разных валютах Автоматизация типовых периодических операций Рольные и почтовые ограничения прав доступа Ведение счетов и операций с неограниченным набором валют Национальная и управленческая валюты Главной книги Аудиторский след, журнал всех изменений операций Предварительный просмотр проводок перед учетом операции Система отмены (сторнирование) финансовых проводок Отложенный учет документов 	Расчёты с клиентами и поставщиками <ul style="list-style-type: none"> Контроль дебиторской и кредиторской задолженности Переоценка валютной задолженности Обработка заказов и счетов Индивидуальное и групповое управление ценами и скидками Расчет сроков поставок и авансовых платежей Обработка частичных оплат Отмена оплат по счетам Контроль кредитного лимита Анализ просроченной задолженности и платежей Расчёт внутренних и внешних дополнительных задержек Автоматизированная система формирования предложений на оплату поставщикам Расчёты с контрагентами в рамках договора. Настройка условий взаиморасчётов для договора 	Финансовый менеджмент <ul style="list-style-type: none"> Формирование бюджетов по связанным счетам, работа с несколькими бюджетами Отчетность и анализ расходов между бюджетными и фактическими показателями Прогноз движения денежных средств и Анализ ликвидности Управление денежными потоками, контроль платежей Обработка данных выписок Межфирменный учет – взаимодействие с дочерними компаниями Межфирменные разовые и периодические операции Учет по центрам затрат Распределение затрат по дочерним компаниям Поддержка различных моделей учета по международным и российским стандартам 	Средства подготовки отчетов <ul style="list-style-type: none"> Более 300 готовых финансовых и аналитических отчетов по разным направлениям бизнеса Выгрузка отчетов в XML и Excel Поддержка отчетности и аналитической отчетности Генератор отчетов SQL Server Reporting Services Использование внешних и внутренних источников данных Выгрузка отчетов в XML и Excel Поддержка отчетности и аналитической отчетности Преднастроенные аналитические OLAP-кубы по основным направлениям бизнеса Аналитические многомерные отчеты на основе OLAP-кубов Интерактивный обмен, автоматическое создание аналитических отчетов Доступ к отчетам через веб-обозреватель 	Анализ бизнеса <ul style="list-style-type: none"> Неограниченное количество сквозных аналитических измерений: центры ответственности, подразделения, регионы и т.п. Встроенный генератор отчетов по факту их обработки Преднастроенная готовая к использованию база данных Обработка банковской выписки, внутренний клиент-банк Касовые журналы и книги Книги покупок и продаж, обработка входящего НДС Расходы будущих периодов Аналитические регистры учёта Набор бухгалтерских инструментов и динамических фильтров Набор унифицированных форм бухгалтерской отчетности
--	---	---	---	---

Бухгалтерский и налоговый учёт, работа с персоналом

Бухгалтерский учёт РФ <ul style="list-style-type: none"> Автоматизация всех участков бухгалтерии согласно РСБУ Полная интеграция бухгалтерского учета со всеми модулями системы Бухгалтерское отражение операций по факту их обработки Преднастроенная готовая к использованию база данных Обработка банковской выписки, внутренний клиент-банк Касовые журналы и книги Книги покупок и продаж, обработка входящего НДС Расходы будущих периодов Аналитические регистры учёта Набор бухгалтерских инструментов и динамических фильтров Набор унифицированных форм бухгалтерской отчетности 	Учёт основных средств <ul style="list-style-type: none"> Поддержка жизненного цикла ОС в организации Контроль последовательности выполнения операций по ОС Различные методы расчета амортизации Произвольное число книг амортизации для организации и учета ОС и НМА Поддержка клиента ОС с возможностью амортизации основного средства целиком, либо по его составляющим Учет принадлежности ОС Формы первичных учетных документов по ОС Сторно/Реверс операций по ОС 	Налоговый учёт РФ <ul style="list-style-type: none"> Идентификация доходов и расходов в операциях Расчет, учет и регистрация налоговых разниц Формирование аналитических налоговых регистров Абсолютная прозрачность расчета налога на прибыль Отчетность в электронном виде на основании финансовых, налоговых и зарплатных отчетов Набор унифицированных форм налоговой отчетности Гибкая настройка финансовых правил расчета и учета НДС Гибкость настроек бизнес-правил, процедур учёта и деклараций (РСБ-1, форма 4-ФЭС). 	Расчёт заработной платы <ul style="list-style-type: none"> Компенсационные схемы с привязкой к структуре Штатные позиции с настройкой характеристик Неограниченное количество рабочих календарей Гибкий механизм расчета заработной платы согласно требованиям российского законодательства Межквартальные выплаты Просмотр промежуточных результатов расчета, в том числе по среднему заработку Настраиваемые аналитические отчеты Формирование отчетности в ПФ, ФСС, налоговые органы Отчеты во внебюджетные фонды (РСБ-1, форма 4-ФЭС). 	Управление кадрами <ul style="list-style-type: none"> Поддержка сменных календарей Штатное расписание Планирование найма Учет договоров с сотрудниками Ведение графиков и режимов работы Табель учета рабочего времени отпусков Приказы по персоналу Учет договоров с сотрудниками Регистрация сведений о сотрудниках Ведение справочника сотрудников Справочник физических лиц Отчеты о персональной информации Регламентированные отчетные формы в Excel
--	---	---	--	--



- Можно работать через windows или веб-интерфейс

Дистрибуция и производство

Управление снабжением <ul style="list-style-type: none"> Счета поставщиков – условия по срокам, валюте баланса, налогам Полная статистика по балансу каждого поставщика, истории поставок, статусу расчетов Автоматизация обработки и печати счетов и платежей Автоматический учет операций по бухгалтерским счетам Стандартные закупки Типовые ежемесячные операции (например, счета по лизингу) Альтернативные поставщики и цены для одного товара Процедуры одобрения и приоритеты платежей поставщикам Организация заочных компаний Распределение счетов по структурным подразделениям 	Управление сбытом <ul style="list-style-type: none"> Счета клиентов – условия по срокам, валюте баланса, налогам Полная статистика продаж, кредиты, адреса доставки Индивидуальный подход в применении скидок и оплат Работа с соглашениями о ценах и скидках Обработка предоплат Использование графиков платежей Использование нескольких территориально удаленных дистрибуторских центров Поддержка автоматического расчета цены реализации товара Начисление и учет накладных расходов Ручное и автоматическое резервирование товаров 	Управление запасами <ul style="list-style-type: none"> Склады и единицы складского учета Нескладуемые товары Спецификации, товарно-заместители, взаимные ссылки размещения Партионный учет и учет по серийным номерам Различные модели учёта себестоимости (FIFO, LIFO, средняя, по серийным номерам, стандартная) Трасировка заказов для отслеживания связанных документов в цепочке спрос – поставка Стандартная и периодическая инвентаризация Межскладские перемещения, учет товаров в пути Учёт по ГТД от поставки до продажи 	Управление складом <ul style="list-style-type: none"> Управление инфраструктурой склада Несколько уровней детализации склада: зона, поля, ячейка Настраиваемые алгоритмы размещения Весь спектр складских операций: приема, перемещение, перераспределение заданий комплектация, отгрузка Учет специальных требований к хранению различных товаров Механизм оптимизации складского пространства Автоматизированная система сбора данных при помощи радиотерминальных устройств (ADS) Подбор товаров с учетом сроков годности (FEFO) Сборки/разборки товарной номенклатуры 	Управление производством <ul style="list-style-type: none"> Поддержка разных политик производства (под заказ, на склад, смешанное) Многовариантные спецификации и маршруты Контроль загрузки производственных мощностей Перераспределение мощностей между производственными мощностями Функции ограничения мощностей Операции и учет себестоимости субпродукта Дифференцированный расчет себестоимости продукции, функции интерактивных указаний, оперативное изменение политики производства Позатное формирование производственных заказов Планирование поставок Прогнозирование спроса
---	---	--	---	--

Управление продажами и сервисом

Контакты и история клиентов <ul style="list-style-type: none"> История отношений по каждому контакту: данные о продажах, маркетинговых кампаниях, будущих коммерческих возможностях Ведение базы контактов Сегментирование контактов и выявление целевых групп Средства синхронизации и профилирования История взаимодействия Регистрация и протоколирование взаимодействия История документооборота История и регистрация встреч и задач с Microsoft Outlook 	Управление продажами <ul style="list-style-type: none"> Профилирование клиентской базы Автоматическая группировка контактов по различным классам Коммерческие предложения Календари, задачи в разрезе команды менеджеров Мультиязычные шаблоны документов Анализ выполнения задач Определение и делегирование полномочий Проактивное управление потенциальными сделками Графическое представление данных про продажи Прогнозирование продаж Анализ продаж, квотирования и другой деятельности, связанной с продажами Бюджетирование на основании текущей информации 	Управление маркетингом <ul style="list-style-type: none"> Списки рассылки Управление маркетинговыми кампаниями Оценка конечного результата по каждой кампании Классификация и группировка по отправлениям и другим критериям Инструментарий для идентификации коммерческих возможностей и будущих перспектив Ведение кампаний через e-mail, Интернет, факс Возможность рассылки писем или объявления по заранее составленным спискам Контроль ресурсов, относящихся к сервисному обслуживанию Синхронизация списка задач и контактов с Microsoft Outlook Интеграция с телефонией (CTI) с использованием технологии TAPI 	Сервисное обслуживание <ul style="list-style-type: none"> Заявки сервисного обслуживания Сервисные заказы, созданные из заявок и контрактов Отслеживание выполнения и прибыльности заказов Ведение контрактов и условий сервисного обслуживания Отслеживание расхода времени и материалов на сервисные заказы Установка норматива расходов на типовые заказы Ценообразование: минимальные, максимальные, специальные цены, группы и типы тарифов Планы-графики сервисных работ Контроль ресурсов, относящихся к сервисному обслуживанию компонентов Гарантийное обслуживание Диспетчерирование сервисных заказов 	Управление проектами <ul style="list-style-type: none"> Гибкие планы и бюджеты для проектов разных типов: фиксированный бюджет, инвестиционные, фактические затраты Детальное планирование задач и необходимых ресурсов Управление ценнобразованием и стоимостью работ по проектам и ресурсам Выставление счетов по работам и ресурсам, учет дополнительных затрат Регистрация времени и затрат по задачам и проектам Расчёт и учёт незавершенных работ Управление ценами и издержками Составление расписания работ с учетом наличия ресурсов
--	--	--	--	--

Технические возможности

Трехуровневая архитектура приложения <ul style="list-style-type: none"> Уровень клиента Windows ролевой клиент на управляемом коде .Net Динамический рендеринг метаданных Богатый интерфейс и широкий выбор управляющих компонентов Расширение .Net компонентами Web клиент и O365 Компоненты для работы из интернет-браузера Уровень бизнес-логики Dynamics NAV Server – исполнение бизнес-логики как приложения .Net Масштабируемость: использование нескольких Dynamics NAV Server, подключенных к базе данных Интерфейс Web Services (WCF) Уровень базы данных Microsoft SQL Server 2008/2012 	Построено на платформе Microsoft <ul style="list-style-type: none"> Ролевой пользовательский интерфейс, основанный на Microsoft Business Framework Персонализация и расширение ролевого интерфейса Аутентификация пользователей через Active Directory Двухнаправленная интеграция с Microsoft Office System Сервер базы данных Microsoft SQL Server 2008 / 2008 R2 / 2012 Аналитическая обработка данных в SQL Server Analysis Services Разработка и формирование отчетов в SQL Server Reporting Services Интеграция с Microsoft SharePoint Server и Microsoft Sharepoint Services, в т.ч. Online Поддержка виртуализации App-V 	Ролевой пользовательский интерфейс <ul style="list-style-type: none"> Унифицированный доступ к операциям, документам, задачам, напоминаниям, календарю и отчетам Текущие задачи сотрудника наглядно отображаются в виде стопок документов, содержащих краткую информацию о предстоящей работе 23 преднастроенных ролевых центра для ключевых ролей предприятия Гибкая настройка стандартных ролевых центров под персональные нужды сотрудника Возможность подключения внешних сервисов Знакомый интерфейс с Microsoft Office Прямой доступ из Ролевого клиента Microsoft Dynamics NAV внутри сети и через Интернет 	Виртуализация приложения <ul style="list-style-type: none"> В инфраструктуре выделяется Application Virtualization Server (Сервер App-V) Сервер управляет т.н. «потоковым клиентом» – пакетом, необходимым для запуска Dynamics NAV на рабочих местах Потоковый клиент отправляется и запускается на рабочих местах При последующих подключениях доставляются только изменения На рабочих местах требуется только Клиент App-V Не требуется локальная установка ролевого клиента Используется для описания и централизации управления установкой и обновлением Используется в сценариях хостинга приложения у внешних провайдеров 	RapidStart Services <ul style="list-style-type: none"> Инструментарий быстрого конфигурирования системы для массовых развертываний, быстрого запуска новых компаний, подразделений, бизнесов Ролевой центр для управления процессом настройки Вопросники на базе мастеров ввода Стандартные пакеты мастеров – данные – планы счетов, учетных групп, НДС, валют ("60 Таблиц) Быстрый и удобный импорт данных (клиенты, поставщики, товары) через Microsoft Excel Проекты конфигурирования, распределение работ Расширяемые и конфигурируемые пакеты данных 100% управляемый код на сервере приложений Поддержка Windows, O365 и web 	Среда разработки <ul style="list-style-type: none"> Интегрированная среда разработки C/SIDE, оптимизированная на отраслевые решения Использование бизнес-логики приложений Знакомая технология виртуальных машин Открытый исходный код всей бизнес-логики Исходный код на C/AL Динамическая компиляция в управляемый код на C# / IL 100% управляемый код на сервере приложений Поддержка .net Interop Встроенная система тестирования (Unit Tests) Прямое использование компонентов .NET в среде C/SIDE Без доступа к данным организаций 	Инструменты разработки <ul style="list-style-type: none"> Developer's Toolkit для анализа кода и обновления клиентских и отраслевых решений C/AL Testability Suite для автоматизированного тестирования бизнес-логики приложения Монитор клиента для отладки и профилирования исполнения кода Инструментарий оптимизации производительности SQL Server Performance Kit C/OBDC – стандартный интерфейс прикладного программирования C/COCX – C/Front.NET-обеспечивает внешний клиентский интерфейс, написанный на различных языках, доступ к базе данных Microsoft Dynamics NAV 	Установка и оптимизация под Windows Azure <ul style="list-style-type: none"> Выбор способа установки – автономно, в дата-центре партнера, на Windows Azure Использование Windows Azure V качестве инфраструктуры для развертывания серверной части приложения Поддержка тысяч одновременно работающих tenants единым приложением в облаке Azure Разделение базы данных на БД с объектами приложения и БД с данными tenants Включение и выключение БД tenants для обслуживания C/SIDE теперь только среда разработки без доступа к данным организаций Администрирование через PowerShell cmdlets 	Интеграция с Microsoft Dynamics CRM <ul style="list-style-type: none"> Connector for Microsoft Dynamics – сервис Windows, выполняющий трансформацию и мониторинг по всем созданным интеграциям Пользовательский интерфейс для интеграции, настройки карт, исключений, статусов, журналов Карты соответствия - настройки соответствия полей записей Microsoft Dynamics Integration (MSDI) – база данных для ведения настроек интеграций и доступа к данным CRM Адаптеры – сервисы для чтения и записи в систему Dynamics NAV 2009 R2 и Dynamics CRM в виде веб-сервиса в реальном времени Двусторонняя синхронизация заказчиков, контактов, заказов Одностороннее синхронизация валют, товаров и услуг, счетов и продаж 	Техническая поддержка <ul style="list-style-type: none"> 10 лет поддержки каждой версии продукта: 5 лет основной поддержки и 5 лет расширенной индивидуальной поддержки Регулярные выпуски новых международных версий и сервисных обновлений Развитие российской функциональности Выпуск обновлений по изменению российского законодательства Информационная поддержка, база знаний с доступом через Интернет Учебные материалы и записанные курсы Пользовательские руководства и техническая документация Развитая сеть сертифицированных партнеров
--	--	--	--	--	--	--	---	--	---

- Можно устанавливать автономно или в облако